

AUDI AG  
85045 Ingolstadt  
www.audi.com  
Действительно с марта 2011 г.

Отпечатано в Германии  
133/1131.89.75

Представленные и описанные в настоящем каталоге модели, комплектации, а также некоторые услуги могут быть доступны не во всех странах. На некоторых рисунках автомобили изображены со специальным оборудованием, которое устанавливается за дополнительную плату. Сведения о комплектации, внешнем виде, мощности, размерах и массе, потреблении топлива и эксплуатационных расходах приведены по состоянию на момент подготовки каталога к печати. Некоторые расхождения относительно цвета и формы автомобилей, изображенных на рисунках, ошибки и опечатки не исключаются. Возможны изменения. Перепечатка каталога, а также его частей возможна только с письменного разрешения компании AUDI AG.

Бумага, на которой напечатан каталог, изготовлена из целлюлозы, отбеленной без применения хлора.

Audi A8 L Security

# A8

Audi A8 L Security

Vorsprung durch Technik 







Страница

Восхищение

---

- 6 Дизайн
- 12 Салон
- 16 Audi Space Frame (ASF)
- 18 Мануфактура
- 20 Броня и защитные функции
- 28 Баллистические испытания
- 32 Трансмиссия
- 34 Вспомогательные системы для водителя
- 36 Тренинг Audi Security/Сервис Audi Security

Комплектация

---

- 40 Комплектация
- 43 Технические характеристики
- 44 Габариты

---

## Развитая защита.

День за днем находясь на высшем уровне, Вам нужен лимузин, не останавливающийся на безопасных решениях. А создающий новую формулу безопасности. В убедительной концепции всесторонней защиты Audi A8 L Security объединены баллистическая броня высокого класса защиты B7 (VR7 согласно BRV 2009) и уникальные средства обеспечения безопасности. Для Вас это означает уверенность в мастерском преодолении критических ситуаций – или же, в идеале, возможность их оперативно избежать. Именно поэтому Вы можете спокойно наслаждаться иными, полными стилиа достоинствами A8 L Security: безукоризненными ходовыми качествами и эксклюзивным комфортом, которому нет аналогов. Так Вы сможете ощутить комплексность этого автомобиля с повышенным уровнем защиты.

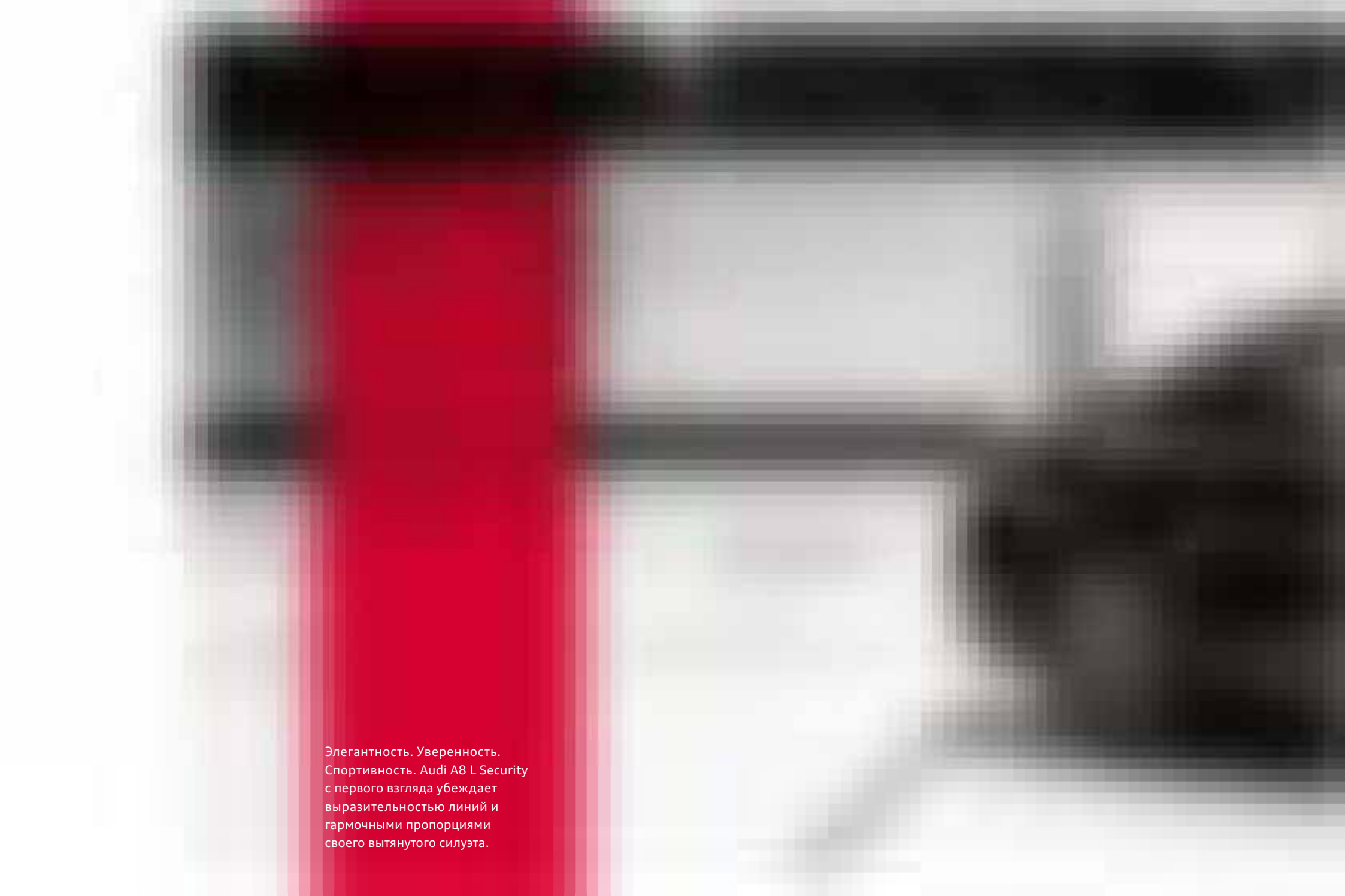
---

34

35

36

Номер, присвоенный государственной службой Beschussamt, на лобовом стекле прошедшего испытания A8 L Security.



Элегантность. Уверенность.  
Спортивность. Audi A8 L Security  
с первого взгляда убеждает  
выразительностью линий и  
гармоничными пропорциями  
своего вытянутого силуэта.





## Теперь безопасность измеряют в миллиметрах.

Под не отличающейся от серийного исполнения оболочкой Audi A8 L Security надежно скрыта сеть из высокоэффективных защитных компонентов. Комбинация первоклассного дизайна, прогрессивных технологий и стильного комфорта устанавливает собственные масштабы. Также как и длина лимузина: 5,27 метра придают ему особенно представительный вид, радуют щедрым пространством для ног в задней части салона и превращают его в самый длинный автомобиль с повышенным уровнем защиты в своем классе.



## Безграничное пространство для Ваших решений.

В задней части салона Вас встретит атмосфера стиля и простора, в которой Вы сможете эффективно провести свое ценное время. Или же расслабиться и насладиться. По желанию развлечение и комфорт на высшем уровне обеспечит обширный пакет «Executive Seating»: воспользовавшись панелью управления MMI® в сплошной средней консоли с кожаной обивкой, Вы можете произвести различные настройки развлекательного оборудования. А также отрегулировать особенно эффективную 4-зональную систему климат-контроля. И Вам остается только откинуться в кресле, освежаясь напитком из опционального холодильника с минибаром, чтобы в полной мере ощутить моменты уединения и покоя.

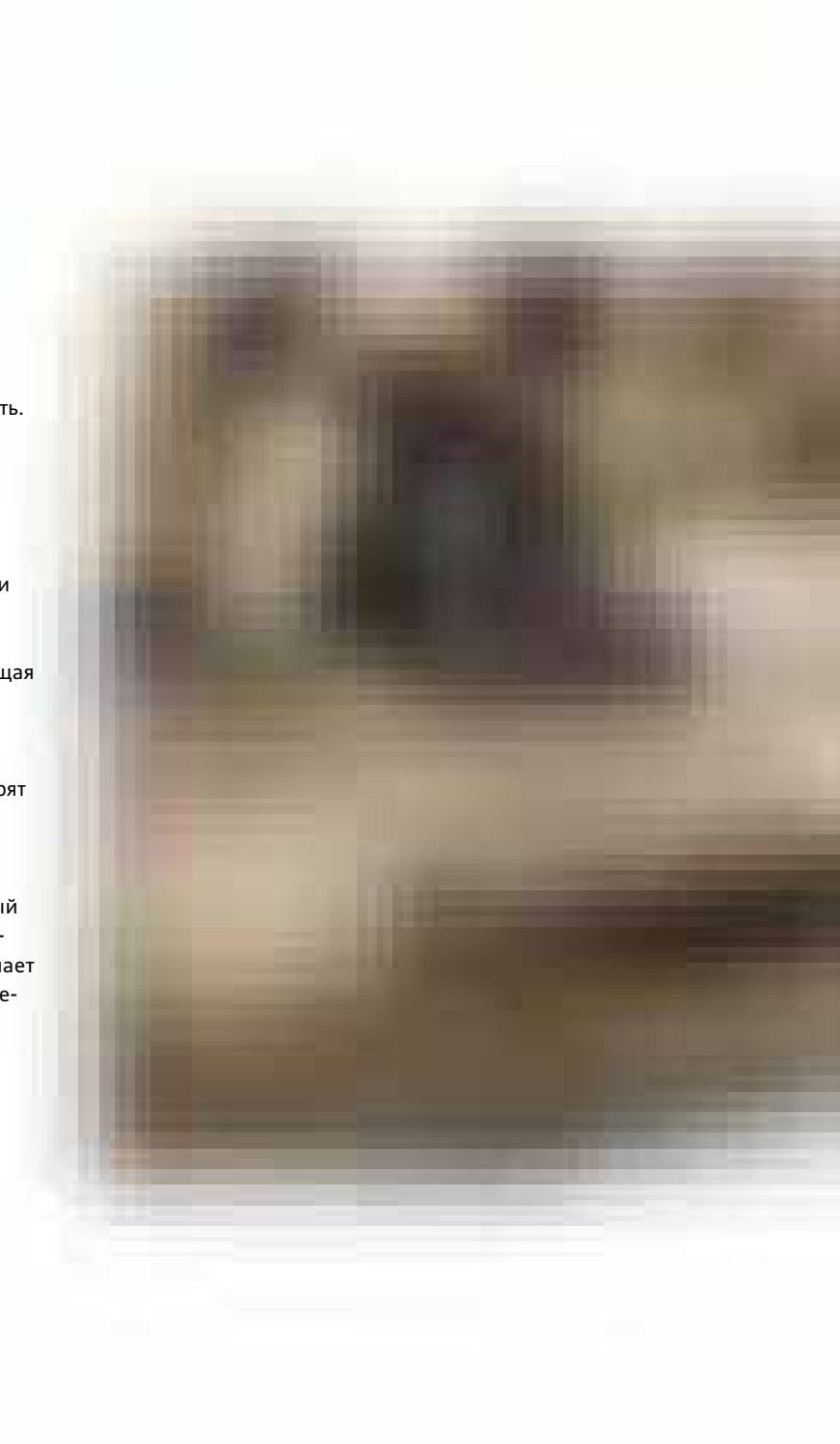




Удивительно просторную заднюю часть салона Вы можете дополнительно увеличить. Разместившись в опциональном кресле для отдыха, так хорошо максимально расслабиться, положив ноги на электрорегулируемую выдвигающую подставку в нижней части сиденья переднего пассажира с откидываемой вперед спинкой. Двенадцатипозиционная электрорегулировка, функция массажа с четырьмя программами, а также комфортный подголовник – чего еще можно пожелать? Особенно удобно: функция памяти сохраняет все настройки. Атмосферу роскоши эффектно дополняет складной столик, спрятанный в средней консоли.

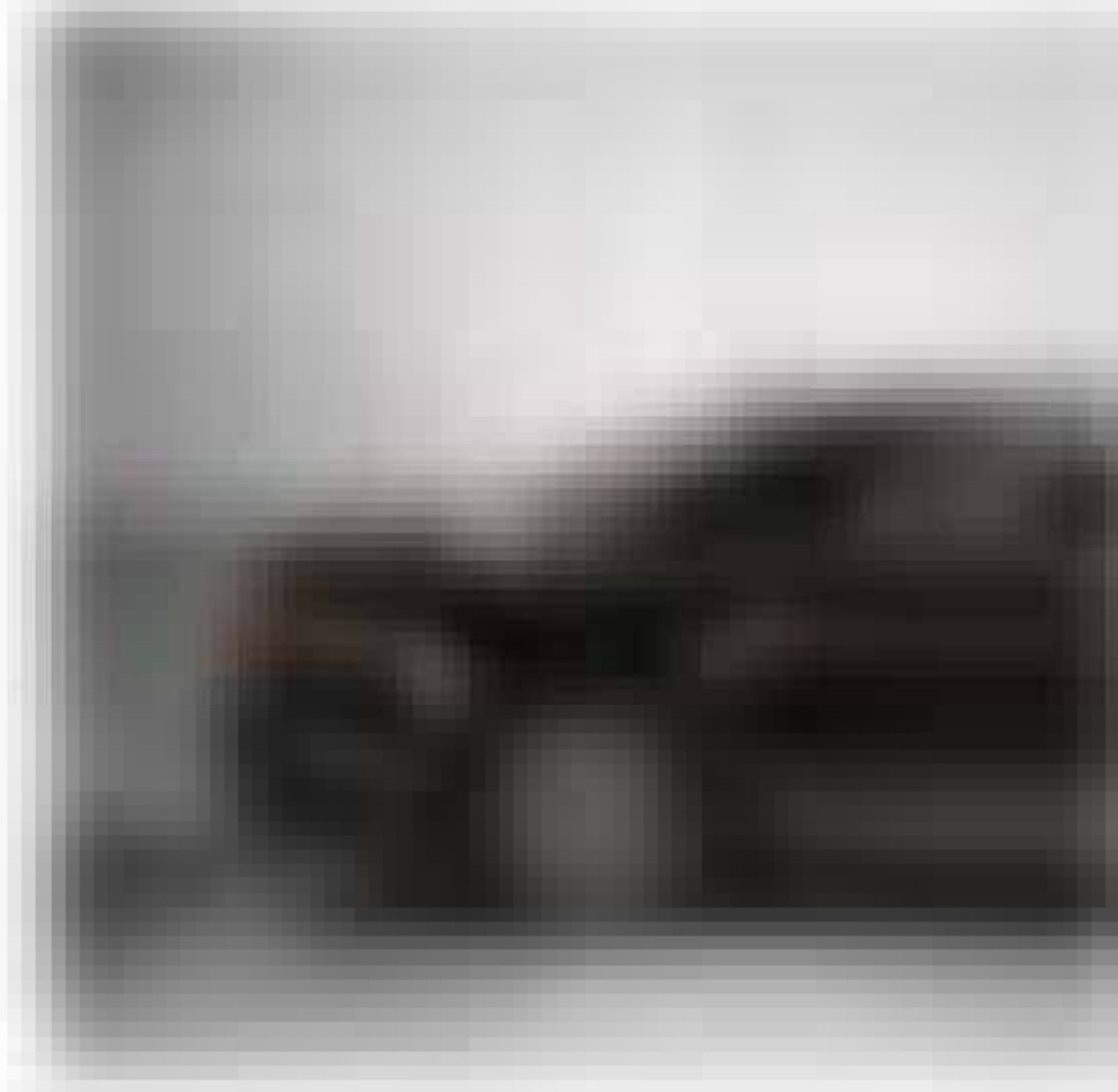
В пакет «Executive Seating» входит также система Rear Seat Entertainment, обладающая несомненными достоинствами: два 10,2-дюймовых ЖК-дисплея с высоким разрешением и изменяемым углом наклона интегрированы в спинки передних сидений. Разнообразные видео- и аудиоисточники можно регулировать и использовать по отдельности. А две пары беспроводных Bluetooth-наушников дарят такое же интенсивное музыкальное наслаждение, как и серийно устанавливаемая система BOSE Surround Sound – радуя других пассажиров тишиной.

Кроме того, серийно установлены точка доступа в интернет WLAN и автомобильный телефон с интерфейсом Bluetooth. Бесконечно долго можно использовать опциональный телефон с проводом. Подключаемый ионизатор дополнительно повышает комфорт: как раз в местностях с плохим качеством воздуха он способствует улучшению атмосферы в салоне.





Идет ли речь о благородной коже, изысканной древесине или искусной обработке – соответствие Audi A8 L Security самым высоким требованиям прослеживается, разумеется, и на месте водителя. При этом Вашим личным пожеланиям практически нет границ. Индивидуальные представления могут быть воплощены даже в аспекте функций безопасности. Например, по желанию может быть оборудован обогрев лобового стекла и участков передних боковых стекол. Это позволит улучшить видимость при минусовой температуре. Что бы Вы ни задумали с A8 L Security: Ваше личное решение надежно выведет Вас вперед.





## Лучшая оборона невидима для глаз.

Поэтому, несмотря на свои обширные защитные функции, Audi A8 L Security внешне практически неотличим от серийной модели A8 L. Таким образом он обеспечивает дополнительную защиту – невозможность сразу распознать важность сидящих в нем пассажиров. Спортивный дизайн справляется с практически неразрешимой задачей: привлекая к себе все взгляды, он в то же время сохраняет конфиденциальность. Ведь скрытой глазу остается полностью бронированная защитная капсула из высокопрочной стали, арамидного волокна, керамики, многослойного стекла и особого алюминиевого сплава.









4

Каждый этап производства досконально документируется и скрепляется подписью соответствующего сотрудника.

Благодаря этому можно с точностью до мельчайших деталей отследить всю производственную цепь. Так создается образцовая прозрачность и лучшая основа Вашего доверия.

5

## Заслуживает нашего самого пристального внимания: любая мельчайшая деталь.

Audi A8 L Security собирается в собственном, строго засекреченном мануфактурном цехе. Только так можно достичь идеальной слаженности всех компонентов и производственных этапов при создании этого монолита всесторонней защиты. В рамках сложного, требующего максимальной тщательности процесса продолжительностью до шести месяцев неразрывно сочетаются ручная работа и высокосовременное серийное производство. Так наилучшим образом используется эффект синергии, обеспечивая соблюдение высочайших стандартов качества. Ведь каждый автомобиль уникален. А потому – также неповторим, как и его владелец.

- 1** Момент затяжки винтов точно соответствует установленному; по истечении определенного времени выполняется их контроль.
- 2** Для проверки точности размеров кузова используются специально откалиброванные измерительные головки.
- 3** Контроль пространственной рамы Audi Space Frame (ASF) осуществляется вручную.
- 4** Высокочувствительные датчики производят ее повторное сканирование.
- 5** Бронирование днища также тщательно выполняется вручную.

## Максимальная защита. | С первой секунды.

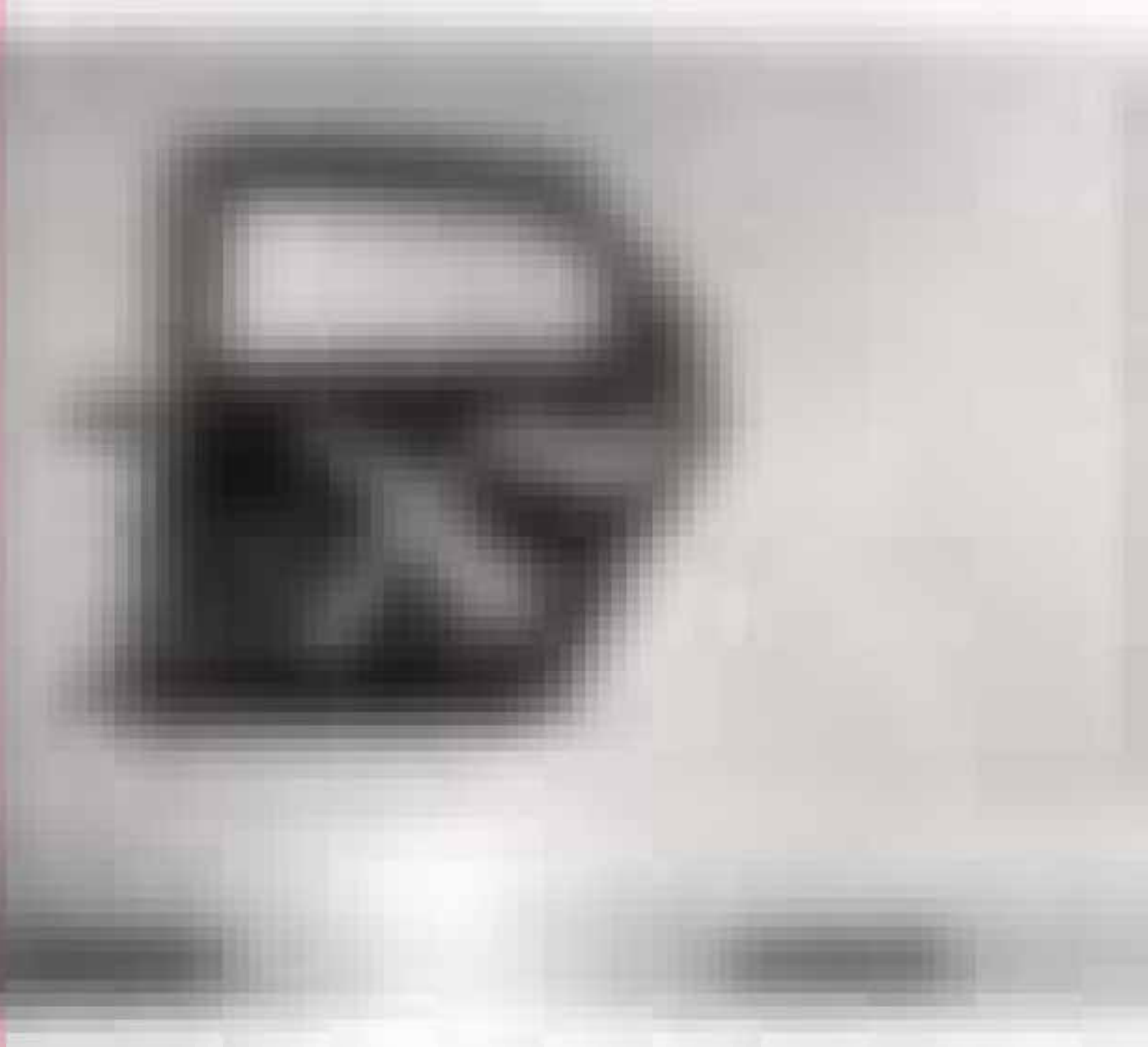
Для конструкторов Audi безопасность начинается уже с технического задания. Ведь именно здесь с самого начала интегрированы требования по особой защите. Скрупулезная и целенаправленная разработка мер с первых шагов вливается в конструкторский процесс. И не привносится в него задним числом. Такая идеально подобранная единая концепция защиты в заводском производстве дает Вам множество значительных преимуществ:

ходовая часть и тормозная система выполнены с расчетом на повышенные требования – начиная с прицельной доводки и до полностью новых разработок. А новая интерпретация электронных систем управления делает прибавку к весу практически незаметной. Поэтому Audi A8 L Security достигает относительно высокого уровня по своим ходовым качествам, динамике и комфорту.

При сварке кузова листы брони во всех контактных точках скрепляются внахлест. Этот принцип обеспечивает значительное повышение защиты таких критических зон как зазоры дверей и кузова, а также дверных замков.

Безопасность означает не только максимально возможную защиту от террористических актов, но и в случае аварии. Поэтому A8 L Security проходит множество краш-тестов, все его компоненты подвергаются симуляции аварии. Кроме того, полностью отрегулировано управление подушек безопасности.





Снаружи – дверь. Изнутри – в высшей степени комплексный защитный механизм из различных материалов.



## Качество – не эксклюзивная привилегия.

### А необходимость.

В чрезвычайной ситуации качество может оказаться решающим фактором обеспечения безопасности пассажиров. Поэтому разработчики Audi неустанно проверяют возможность использования новых материалов и производственных технологий. Так, например, благодаря обширному применению алюминия и керамики удалось добиться значительного снижения веса, в то же время повысив степень защиты от подрыва. И вот перед Вами самый легкий и самый длинный автомобиль с повышенным уровнем защиты в своем классе – несмотря на полный привод quattro®. Благодаря непрерывному совершенствованию технологического процесса и множества контрольных мер, применяемых уже на стадии производства, удается в полной мере достичь соответствия высокой цели «Progress in Security» – ощутимо по высшему уровню комфорта.

- 1 В световом канале проводится контроль равномерности нанесения лака.
- 2 В специальном помещении осуществляется проверка функций Audi Space Frame (ASF).
- 3 Измерительные роботы с оптическими сенсорами ведут бесконтактный контроль ширины зазоров и стыков деталей.

1

2

3

4

**1 Бронированный порог**

Эффективное укрепление дверных порогов каркаса кузова для усиленной защиты, в том числе от взрывов.

**2 Бронированная дверь и боковое стекло**

Эффективная защита от пуль и осколков благодаря многослойному специальному стеклу с поликарбонатным покрытием с внутренней стороны. Опциональные электромеханические стеклоподъемники очень низко опускают боковые стекла, обеспечивая практически безграничный комфорт. Электрический автопроводчик заботится о надежном и элегантном закрывании задних дверей. А функция «Doorstop» удерживает дверь в любом необходимом положении.

**3 Система аварийного хода PAX**

Позволяет продолжать езду несмотря на повреждение покрышки – и это на скорости до 80 км/ч. Система контроля давления в шинах во время движения непрерывно проверяет параметры давления в шинах и дает предупреждение даже при малейших изменениях. Так водитель может своевременно реагировать.

**4 Бронированное днище**

Предельно сниженный вес благодаря использованию специального алюминиевого сплава. Результатом применения материала с особыми качествами является мощнейшая защита от взрывчатых веществ. Антимагнитная броня предохраняет от магнитного минирования.

**Аварийная система подачи свежего воздуха\***

Датчик качества воздуха осуществляет постоянный контроль окружающего воздуха и при обнаружении повышенной концентрации загрязняющих веществ или раздражающего газа самостоятельно закрывает приточные клапаны. В случае ручной активации система в течение ограниченного времени снабжает сидящих в автомобиле свежим воздухом. При этом в салоне автомобиля создается повышенное давление, препятствующее доступу ядовитых газов.

**Двустороннее переговорное устройство**

Служит для коммуникации с находящимися вне автомобиля лицами при закрытых окнах посредством мощных микрофонов и динамиков.

**Система аварийной сигнализации\***

В опасной ситуации Вы можете активировать ее вручную: раздается сирена, включаются сигнальные огни, а фары ослепляют прерывистыми вспышками дальнего света.

\* Дополнительная комплектация.

**353 резьбовых соединения для высокоточной посадки.**

**Соединение алюминия рамы Audi Space Frame (ASF) со сталью брони демонстрирует высшее технологическое мастерство.**

Оба материала сочленяются друг с другом без непосредственного контакта с помощью 353 резьбовых соединений. При этом каждый винтик проходит ручной контроль и при необходимости доводится. При формировании баллистической стали идеальное соответствие гарантирует достигаемая под температурным воздействием точность степени прочности каждого стального элемента.

Тема Audi Space Frame (ASF)

Материалы

# Выход есть всегда. А этот особенно удобен.

Патентованная безаналоговая система экстренного выхода предоставляет интуитивную возможность покинуть автомобиль через все четыре двери. Если в экстремальной ситуации их невозможно открыть обычным способом, то соединения между дверями и кузовом можно «разорвать» с помощью пиротехнической системы. Простота и удобство применения позволяет всем пассажирам, находящимся в Audi A8 L Security, быстро и удобно покинуть его в случае серьезной опасности.

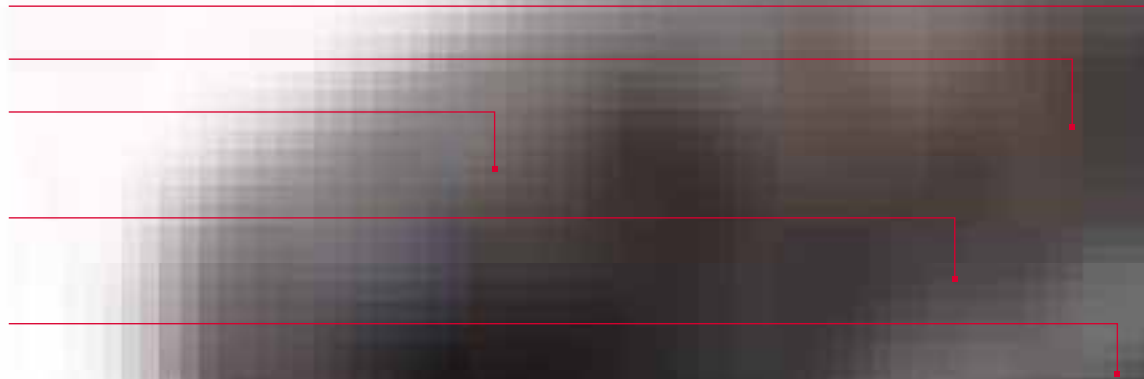
Контрольный индикатор

Кнопка управления

Устройство управления

Срабатывание при  
нажатии на дверную ручку

Дверные петли с  
разделительными винтами



### 1 Проблесковый маячок\*

При необходимости возможен быстрый, надежный и простой монтаж. Установка и использование только при наличии официального разрешения.

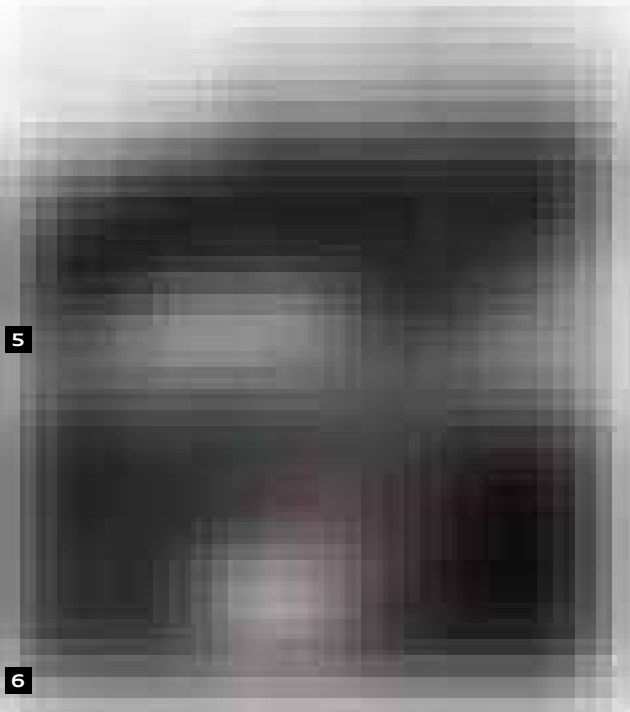
### 2 Светодиодные маячки\*

При нажатии кнопки включаются мигающие светодиодные маячки в наружных зеркалах заднего вида. Заказываются в комбинации с проблесковым маячком.

### Топливный бак\*

Протектированный бак защищен специальным покрытием, в случае обстрела обеспечивающим самогерметизацию. Дополнительно возможно специальное бронирование бензобака и аккумуляторной батареи.

\*Дополнительная комплектация.



### 5 Светодиодный индикатор для езды колонной\*

Светодиодный индикатор позволяет идеально синхронизировать езду ведущего и сопровождающих автомобилей в колонне. Зеленые и желтые светодиодные сигналы указывают водителю следующего автомобиля на необходимость ускорить или замедлить ход.

### 6 Бронированный коммуникационный бокс

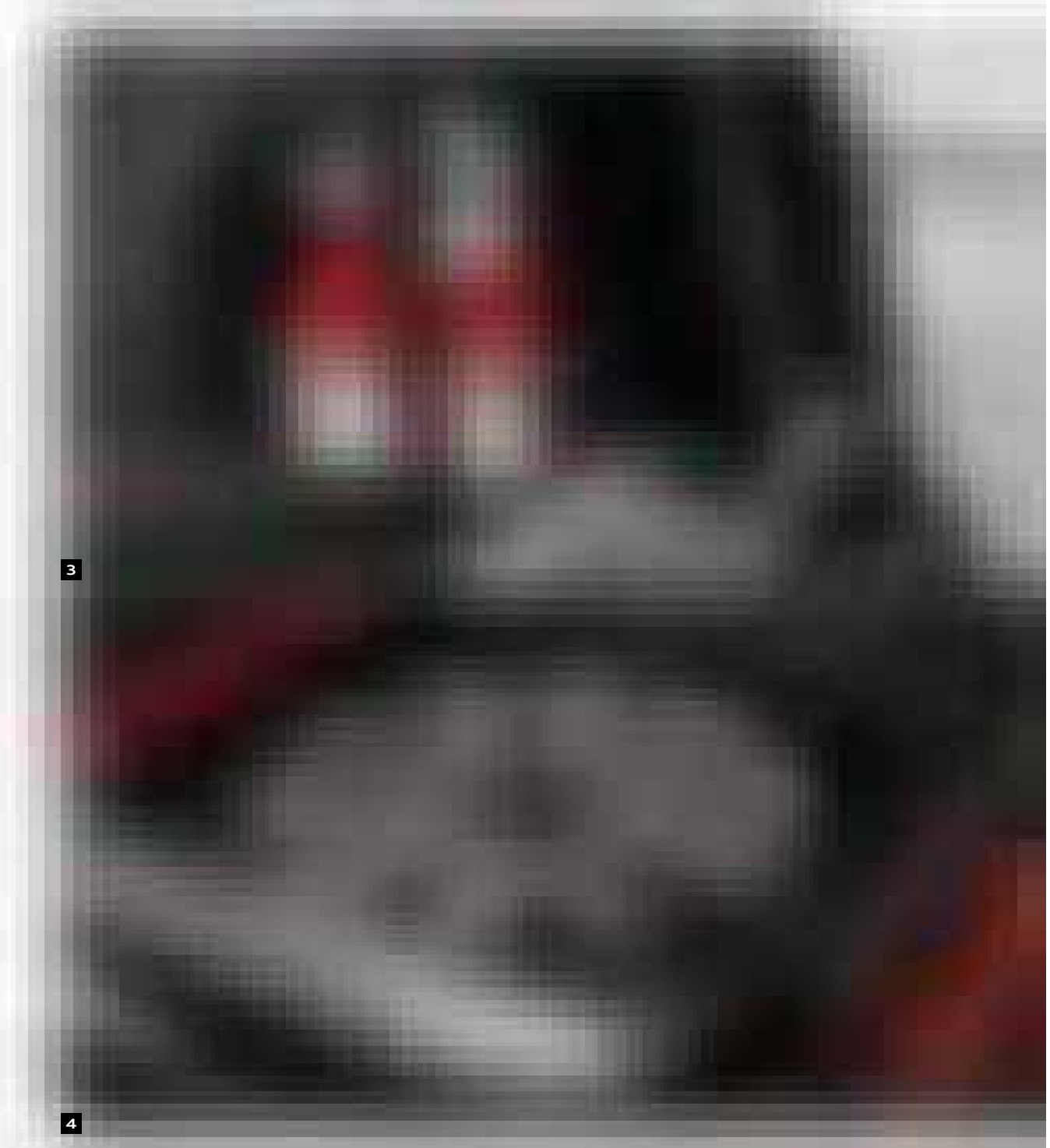
Встроенный в багажник бокс позволяет надежно разместить центральные элементы автомобильной электроники, коммуникационных устройств, а также прочее оборудование.

### 3 Система пожаротушения\*

При необычно высокой температуре сопла в моторном отсеке, на днище и в бензобаке, а также в колесных арках разбрызгивают высокоэффективное средство пожаротушения. Система тушения срабатывает от температурных датчиков или включается вручную нажатием на кнопку на средней консоли.

### 4 Запасное колесо PAX\*

Интегрировано в пол багажного отделения, не ограничивая его объема. Легкая алюминиевая конструкция обеспечивает оптимальный вес и простоту применения.



Эксперты службы Beschussamt определяют точки обстрела. При этом под град пуль попадает весь автомобиль. Особое внимание уделяется таким чувствительным участкам как границы между различными конструкционными элементами.




## Чтобы экстренная ситуация не превратилась в тестовый прогон.

Оружейные технологии находятся в непрерывном развитии. Поэтому для экспертов Audi постоянная разработка новых материалов играет не менее важную роль, чем их последовательное испытание. На уединенном полигоне сначала производится тестирование и сертификация всех примененных материалов. Затем под прицел берется уже целый автомобиль: его обстрел производится из самого разного оружия под любым возможным углом.

Результат: Audi A8 L Security и каждая его часть соответствуют классу защиты B7 (VR7 согласно директиве BRV 2009). Это подтверждено государственным сертификатом, выданным службой Beschussamt. А защищенные стальной и керамической броней участки даже выполняют требования согласно классам защиты 9 или 10.

Однако для автомобиля Audi с повышенным уровнем защиты этого еще недостаточно: дальнейшие испытания провели органы национальной безопасности. Таким образом также была проверена устойчивость автомобиля против обстрела из автоматического скорострельного оружия и снайперских винтовок.




Меняющиеся день ото дня виды терактов вынуждают профессиональных взрывателей к проведению обширных испытаний – с отличным результатом. В рамках сертификации крыша и днище успешно прошли проверку ручными гранатами HG 85, продемонстрировав надежную защиту (согласно ERV 2010). Государственные органы безопасности провели дополнительные тесты с использованием взрывчатых веществ, значительно выходящие за рамки необходимых для сертификации. Бронированный салон Audi A8 L Security смог противостоять и их напору.

В целях измерения воздействия на человеческое тело при взрывных испытаниях используются манекены. В автомобиле сидят до четырех манекенов. В более 50 точек производится замер ускорения во всех направлениях движения. Измеритель давления воздуха распознает потенциальную опасность для слуха и легких пассажиров. Здесь Audi также демонстрирует превосходные результаты: все полученные при проведении этих взрывных испытаний данные подтверждают высокую эффективность брони для защиты пассажиров.



Снайперская винтовка Драгунова

VR10/7,62 x 54R HCl (B10)



Штурмовая винтовка

VR07/5,56 x 45 SCP (B7)



Автомат Калашникова АК-47

VR08/7,62 x 39 HCl (B8)



Штурмовая винтовка G3

VR09/7,62 x 51 HCl (B9)



Ручная граната HG 85 (CH)

## Защитная миссия трансмиссии.

Самый эффективный способ деэскалации опасной ситуации - это скорейший уход с места событий. Здесь абсолютная мобильность становится путеводным элементом защиты. Поэтому Audi A8 L Security оснащен особенно мощными двигателями и неизменно уверенно действующей трансмиссией.

### 1 quattro®/ESP/Ходовая часть

При нормальном движении автомобиля постоянный полный привод quattro® распределяет тяговое усилие в расчете 40:60 на все 4 колеса с упором на заднюю ось и в значительной мере предотвращает проскальзывание ведущих колес. Благодаря этому Audi A8 L Security может полностью использовать свой динамический потенциал даже в таких критических ситуациях как маневры уклонения или езда на скользком покрытии. А на извилистых и горных дорогах quattro привносит лучшее ощущение дороги при повышенной безопасности. Незаурядную хватку автомобиля поддерживает электронная система курсовой устойчивости ESP: при признаках избыточной или недостаточной поворачиваемости контролируемое подтормаживание удерживает динамику на некритическом уровне.

Для A8 L Security существенные элементы ходовой части и тормозной системы были заново разработаны или подвергнуты целенаправленной доработке, связанной с повышенным весом автомобиля. На иллюстрации они помечены красным цветом.

## 2 Двигатель W12-FSI

Двенадцатицилиндровый двигатель мощностью 368 кВт с максимальным крутящим моментом 625 Нм обеспечивает поразительный комфорт езды и превосходное развитие мощности.

## 3 8-ступенчатая КПП tiptronic

Высокий комфорт и быстрота переключения. Разработана специально для двигателей с мощным крутящим моментом. Мелкая градация 8-ми передаточных отношений и в то же время широкий разброс между 1-й и последней передачей обеспечивают относительно высокую эффективность. При сильном разгоне перескакивает сразу через несколько ступеней, поражая молниеносной мобильностью.

## Систематическая безопасность.

Наряду с компонентами защиты от возможных террористических актов концепция безопасности Audi A8 L Security включает также поддерживающие водителя системы предвидения, которые призваны помочь Вам по возможности избежать несчастных случаев. В то же время системы-ассистенты окажут Вашему водителю поддержку при наблюдении за ситуацией за пределами Вашего A8 L Security в целях распознавания потенциальной опасности уже в момент ее приближения к автомобилю.

**Система контроля дистанции при парковке plus с камерами общего обзора:** система камер отображает ситуацию впереди, сбоку и сзади автомобиля из перспективы птичьего полета. Функция «Corner-View» дополняет удобство обеспечения безопасности, например, при труднообозримых ситуациях выезда, позволяя на ранней стадии обнаружить приближающиеся автомобили или пешеходов. В систему камер может быть дополнительно интегрирована опциональная камера заднего вида, которая служит для ведения наблюдения и контроля за следующими на расстоянии транспортными средствами.

**Система ночного видения:** опциональная система ночного видения выделяет желтой маркировкой пешеходов, обнаруженных с помощью тепловизора на расстоянии до автомобиля от прибл. 15 до 90 метров, на информационной системе водителя. При угрозе столкновения автомобиля с обнаруженным пешеходом цвет маркировки изменяется на красный и раздается предупредительный сигнал.

### **Адаптивный круиз-контроль с**

**функцией для частых остановок и троганий с места, включая**

**систему Audi pre sense front**

В диапазоне скоростей от 0 до 210 км/ч на свободной трассе опциональная система поддерживает выбранную скорость и регулирует расстояние до впереди идущего автомобиля. В вялотекущих или глухостоящих пробках она управляет притормаживанием, троганием и отрезками движения. При обнаружении препятствия водитель получает предупреждение посредством звукового сигнала или индикации на информационной системе водителя.

### **Audi lane assist**


По желанию система помогает водителю оставаться на полосе движения, предотвращая тем самым аварию. Если Audi A8 L Security начинает покидать свою полосу движения, система оповещает водителя вибрацией рулевого колеса. Система Audi lane assist активно не вмешивается в дорожную ситуацию.

### **Audi side assist, включая**

**Audi pre sense rear**

Зона сбоку и сзади Вашего автомобиля контролируется радарными датчиками на скорости выше 30 км/ч. Если в данном диапазоне находится автомобиль, то в зоне наружного зеркала заднего вида загорается светодиодный сигнал, предупреждая водителя. Если водитель в этой ситуации включает указатель поворота, то сигнальные лампы начинают мигать, указывая на возможность столкновения. Система Audi side assist не вмешивается в управление автомобилем, а водитель в любое время может выключить ее нажатием на кнопку на водительской двери. Система Audi pre sense rear с помощью задних датчиков контролирует дорожную ситуацию за автомобилем и, в дополнение к действиям систем превентивной защиты пассажиров, входящих в Audi pre sense basic, (натяжение передних ремней безопасности, включение аварийной световой сигнализации в критических дорожных ситуациях), приводит серийно устанавливаемые сиденья с функцией памяти в наиболее безопасное при ударе сзади положение. Если есть в наличии, то пневматические боковые секции сидений надуваются, улучшая защиту водителя и пассажиров.

Мы всегда прикладываем максимум усилий, но просим Вас не забывать, что системы работают только в определенном диапазоне действия.

Тема сервиса	 <p data-bbox="159 408 571 756"><b>Тренинг для водителей и горячая линия</b> <b>Полная поддержка от экспертов Audi по безопасности: тренинг Audi Security и сервис Audi Security.</b> При езде в Audi A8 L Security Вы определяете направление и цель. Однако как пройдет Ваше столкновение с критической ситуацией, решает Ваш водитель со своими навыками вождения и опытом. В рамках специального тренинга участники обучаются дальновидному и уверенному обращению с A8 L Security в различных ситуациях и на различной местности.</p> <p data-bbox="159 786 571 1209">Уникальный сервис Audi Security предоставляет надежную и быструю помощь. В 38 центрах во всем мире (14 из них – в Германии) работают специализирующиеся на автомобилях с особой защитой сервисные механики. Многие из них – круглосуточно: ведь горячая линия Audi Security к Вашим услугам 365 дней в году, 24 часа в сутки. В целях скорейшего решения проблем еще большее число механиков готово по вызову прибыть с завода в один из сервисных центров или прямо к Вам. Даже сдав автомобиль на сервисное обслуживание, Вам не придется отказываться от высшей степени защиты.</p>
--------------	---







Самое прекрасное в сочетании высокой защиты и репрезентативного статуса. Быть в пути, оставляя поставленные перед собой цели, и отправляться к новым рубежам. С каждой следующей поездкой.

<b>Особая защита</b>	
<b>Бронированный салон</b> соответствует классу защиты B7 (VR7, сертификация согласно BRV 2009), размещение основных элементов автомобильной и опциональной информационно-развлекательной электроники, а также второго аккумулятора и прочего дополнительного оборудования в защищенной зоне, бронированные стекла с поликарбонатным покрытием, дополнительная защита в области днища и крыши от взрыва ручных гранат (HG 85) и боковых сторон от подрыва мин видов, примененных в испытаниях	<input type="checkbox"/>
<b>Кузов Audi Space Frame (ASF)</b> конструкция (ASF), усиленная, с интегрированными элементами брони	<input type="checkbox"/>
<b>Усиленное бронирование пола</b> облегченная конструкция	<input type="checkbox"/>
<b>Двустороннее переговорное устройство</b> для надежного общения между находящимися вне автомобиля лицами и пассажирами в салоне	<input type="checkbox"/>
<b>Система пожаротушения</b> срабатывает от датчиков в моторном отсеке, на днище или в бензобаке, а также вручную	<input checked="" type="checkbox"/>
<b>Система аварийной сигнализации</b> привлечет внимание в экстренной ситуации прерывистыми вспышками передних фар, миганием всех поворотных огней, а также сиреной специального тона. Включение производится вручную	<input checked="" type="checkbox"/>
<b>Камера заднего вида</b> дополнительно к серийно устанавливаемой системе помощи при парковке, для контроля пространства за автомобилем	<input checked="" type="checkbox"/>
<b>Система экстренного выхода</b> выход из автомобиля в экстренной ситуации благодаря пиротехническому отделению дверных петель, для всех дверей, простое, быстрое и надежное задействование из салона, интуитивный путь эвакуации	<input checked="" type="checkbox"/>
<b>Система безопасного запуска двигателя</b> позволяет включить двигатель с безопасного расстояния	<input checked="" type="checkbox"/>
<b>Проблесковый маячок</b> со спецсигналом, съемный и запираемый, быстродействующее крепление для надежной установки на крыше	<input checked="" type="checkbox"/>
<b>Светодиодные маячки</b> на наружных зеркалах (заказывается только в комбинации с проблесковым маячком)	<input checked="" type="checkbox"/>
<b>Сигнальные огни для езды колонной</b> светодиодные	<input checked="" type="checkbox"/>
<b>Держатель флага</b> слева и/или справа	<input checked="" type="checkbox"/>
<b>Протектированный бензобак со специальным покрытием</b>	<input checked="" type="checkbox"/>

 Серийное оборудование Дополнительное оборудование

За подробной информацией о дополнительном оборудовании и возможностях индивидуализации обращайтесь к местному консультанту Audi по автомобилям с повышенным уровнем защиты.

<b>Бронирование бензобака и аккумуляторной батареи</b>	<input checked="" type="checkbox"/>
<b>Аварийный самописец</b>	<input checked="" type="checkbox"/>
<b>Двойное внутреннее зеркало</b>	<input checked="" type="checkbox"/>
<b>Колеса/шины</b>	
<b>Кованые легкосплавные диски, дизайн с 10 параллельными спицами</b> частично полированные, 2-цветные, размер 9 J x 19 с шинами 255/720 R 490 117 H (PAX)	<input type="checkbox"/>
<b>Колесные болты-секретки</b> колесо можно снять только с помощью адаптера, входящего в комплект	<input type="checkbox"/>
<b>Система контроля давления в шинах</b> во время движения контролирует установленное давление воздуха в шинах; значения давления и температуры в шинах могут отображаться на MMI-дисплее	<input type="checkbox"/>
<b>Запасное колесо</b> полноценное, компактно размещено в отдельном отсеке под полом багажного отделения	<input checked="" type="checkbox"/>
<b>5 зимних колес в сборе</b> кованые легкосплавные диски, дизайн с 10 параллельными спицами, частично полированные, 2-цветные, размер 9 J x 19 с шинами 245/710 R 490 AC 117 T (PAX)	<input checked="" type="checkbox"/>
<b>5 зимних колес в сборе</b> кованые легкосплавные диски, дизайн с 10 параллельными спицами, частично полированные, 2-цветные, размер 9 J x 19 с шинами 245/710 R 490 AC 117 T (PAX SPIKE)	<input checked="" type="checkbox"/>
<b>Освещение</b>	
<b>Светодиодные фары</b>	<input type="checkbox"/>
<b>Фоновое освещение</b> дополнительные лампы индивидуального освещения и косметическое зеркало в задней части салона	<input type="checkbox"/>
<b>Системы замков</b>	
<b>Комфортный ключ</b>	<input type="checkbox"/>
<b>Сервопривод закрывания</b> для задних дверей и крышки багажника	<input type="checkbox"/>
<b>Крышка багажника с электроприводом открывания и закрывания</b>	<input type="checkbox"/>
<b>Противоугонная сигнализация</b> с защитой от угона буксировкой	<input type="checkbox"/>

<b>Стекла</b>	
Солнцезащитные шторы на заднем стекле и стеклах задних дверей с электроприводом	<input type="checkbox"/>
<b>Затемненные стекла (стекла «Privacy»)</b>	<input checked="" type="checkbox"/>
<b>Лобовое стекло с обогревом</b> с SGS ICECONTROL®, а также передние боковые стекла частично с обогревом	<input checked="" type="checkbox"/>
<b>Сиденья/кожаная отделка</b>	
<b>Пакет комфортных передних сидений</b> с обивкой из кожи Valcona	<input type="checkbox"/>
<b>Пакет задних сидений – отдельные сиденья</b> с комфортными задними подголовниками	<input type="checkbox"/>
<b>Пакет задних сидений – отдельные сиденья</b> со сплошной обитой кожей средней консолью	<input checked="" type="checkbox"/>
<b>Пакет задних сидений – кресло для отдыха</b> со сплошной обитой кожей средней консолью	<input checked="" type="checkbox"/>
<b>Пакет полной кожаной отделки</b>	<input type="checkbox"/>
<b>Обивка потолка и полка за задними сиденьями</b> из материала Alcantara	<input type="checkbox"/>
<b>Декоративные вставки</b>	
<b>Нижняя декоративная вставка</b> серебристый шероховатый алюминий, алюминиевая отделка и расширенный пакет алюминиевой отделки салона	<input type="checkbox"/>
<b>Верхняя декоративная вставка из корня орехового дерева коричневого цвета</b>	<input type="checkbox"/>
<b>Верхняя декоративная вставка (прочие древесные породы)</b>	<input checked="" type="checkbox"/>
<b>Поручни на крыше с деревянными сегментами</b>	<input type="checkbox"/>
<b>Рулевые колеса</b>	
<b>Многофункциональное кожаное рулевое колесо, дизайн с 4 спицами</b> с переключателями передач, с обогревом	<input type="checkbox"/>
<b>Системы кондиционирования воздуха</b>	
<b>Четырехзонный климат-контроль</b> с подключаемым ионизатором	<input type="checkbox"/>
<b>Автономная система отопления и вентиляции</b>	<input checked="" type="checkbox"/>

<b>Прочее внутреннее оборудование</b>	
<b>Холодильник Audi exclusive</b>	<input checked="" type="checkbox"/>
<b>Откидной столик Audi exclusive</b>	<input checked="" type="checkbox"/>
<b>Навигационная система MMI®, радио- и ТВ-оборудование</b>	
<b>Навигация MMI® plus с MMI® touch</b> с музыкальным интерфейсом Audi, DVD-дисковод, одна DVD-диск и интерфейс Bluetooth	<input type="checkbox"/>
<b>Аудиосистема BOSE Surround Sound</b>	<input type="checkbox"/>
<b>ТВ-тюнер</b>	<input type="checkbox"/>
<b>DVD-/CD-чейнджер</b>	<input checked="" type="checkbox"/>
<b>Цифровой прием радиосигнала (DAB)</b>	<input checked="" type="checkbox"/>
<b>Система Rear Seat Entertainment</b>	<input checked="" type="checkbox"/>
<b>Телефон и коммуникация</b>	
<b>Автомобильный телефон с интерфейсом Bluetooth online</b> с трубкой впереди	<input type="checkbox"/>
<b>Трубка для автомобильного телефона с интерфейсом Bluetooth online</b> впереди и сзади	<input checked="" type="checkbox"/>
<b>Встроенный телефон (кабельный телефон)</b> с конфиденциальным режимом, на выбор 1 или 2 трубки	<input checked="" type="checkbox"/>
<b>Подготовка под установку устройства ведомственной радиосвязи</b> скрытый и защищенный монтаж, на выбор в зоне досягаемости водителя или в перчаточном ящике	<input checked="" type="checkbox"/>
<b>Системы-ассистенты</b>	
<b>Audi side assist</b> с системой Audi pre sense basic и Audi pre sense rear (специфический набор функций при особой защите)	<input type="checkbox"/>
<b>Система контроля дистанции при парковке с камерами общего обзора</b> отображение «Corner View» спереди и сзади, передний обзор и задний обзор	<input type="checkbox"/>
<b>Адаптивный круиз-контроль с функцией Stop&amp;Go</b> включая систему Audi pre sense plus (специфический набор функций при особой защите)	<input checked="" type="checkbox"/>
<b>Система ночного видения</b> с маркировкой распознанных пешеходов	<input checked="" type="checkbox"/>
<b>Audi lane assist</b>	<input checked="" type="checkbox"/>

<b>Ходовые части/тормоза</b>	
<b>Система Audi drive select</b>	<input type="checkbox"/>
<b>Адаптивная пневматическая подвеска</b>	<input type="checkbox"/>
усиленная, рассчитанная на вес автомобиля пневматическая подвеска с электронным управлением, с плавной адаптивной системой амортизации, включает систему регулировки дорожного просвета с ручной функцией подъема, включение различных режимов посредством системы Audi drive select	
<b>Усиленная тормозная система</b>	<input type="checkbox"/>
с адаптированной к весу автомобиля тормозной мощностью и компенсацией при выходе из строя тормозного привода	
<b>Техника/безопасность</b>	
<b>quattro®</b>	<input type="checkbox"/>
дополнительно с электронной блокировкой дифференциала на передней оси для активного распределения крутящего момента	

## Примечания

На данных страницах Вам будет представлена выдержка из ассортимента серийного и дополнительного оборудования Audi A8 L Security. Описание прочего оборудования и опций можно получить в каталоге Audi A8 L W12.

Audi exclusive, сервис компании quattro GmbH. Лакокрасочные покрытия в соответствии с Вашими предпочтениями, элегантная кожа, изысканные древесные породы и элементы декора. Мы с радостью ждем Ваших пожеланий.

Индивидуальные решения: если Вам требуется индивидуальное оборудование или особые устройства обеспечения защиты или связи – обращайтесь к нам.

Комплектация Audi A8 L Security на иллюстрации: лакокрасочное покрытие: «Гавана» черного цвета, металл; колеса: кованые легкосплавные диски, дизайн с 10 параллельными спицами (РАХ); сиденья/обивка сидений: комфортные сиденья с обивкой из кожи Valcona бархатно-бежевого цвета; декоративные вставки: верхняя декоративная вставка – «Свиль ясеня» бархатно-коричневого цвета, нижняя декоративная вставка – серебристый шероховатый алюминий, включая дополнительную алюминиевую отделку

Модель	A8 L Security W12 quattro
Конструкция двигателя	Двигатель W12
Рабочий объем в см <sup>3</sup> (клапаны на цилиндр)	6299 (4)
Макс. мощность <sup>1</sup> в кВт при об./мин	368/6200
Макс. крутящий момент в Нм при об./мин	625/4750
<b>Трансмиссия/колеса</b>	
Вид привода	Постоянный полный привод quattro®
Тип коробки передач	tiptronic
Колеса	Кованые легкосплавные диски, дизайн с 10 параллельными спицами, 9 J x 19
Шины	255/720 R 490 117 H (PAX)
<b>Масса/объем</b>	
Собственная масса автомобиля в кг, DIN/EU	3650/3725 <sup>2</sup>
Допустимая полная масса в кг	4250
Допустимая загрузка в кг	600
Емкость топливного бака приibl. в л	90
<b>Динамические характеристики/расход топлива<sup>3</sup></b>	
Максимальная скорость в км/ч	210 <sup>4</sup>
Разгон 0–100 км/ч, сек	7,3
Вид топлива	Не содержащий серы Super Аи-95 <sup>5</sup>
Расход топлива, <sup>6</sup> л/100 км	
	в населенном пункте
	вне населенных пунктов
	комбинированный цикл
Выброс CO <sub>2</sub> , <sup>6</sup> г/км	
	в населенном пункте
	вне населенных пунктов
	комбинированный цикл
Требования стандарта на выхлопные газы	EU5

## Пояснения

<sup>1</sup> Указанное значение было рассчитано по предписанному методу измерения(директива 80/1269/ЕС в действующей на данный момент редакции).

<sup>2</sup> Собственная масса автомобиля с водителем (68 кг), багажом (7 кг) и топливным баком, наполненным на 90%, определен согласно директиве 92/21/ЕС в действующей на данный момент редакции. Специальное оснащение может увеличить собственную массу и аэродинамическое сопротивление автомобиля, что ведет к соответственному снижению полезной нагрузки и максимальной скорости.

<sup>3</sup> Расход топлива и выброс CO<sub>2</sub> автомобиля зависят не только от эффективного использования топлива автомобилем, но и от динамики движения и других нетехнических факторов CO<sub>2</sub> создает парниковый эффект и является основной причиной глобального потепления.

<sup>4</sup> Ограничена.

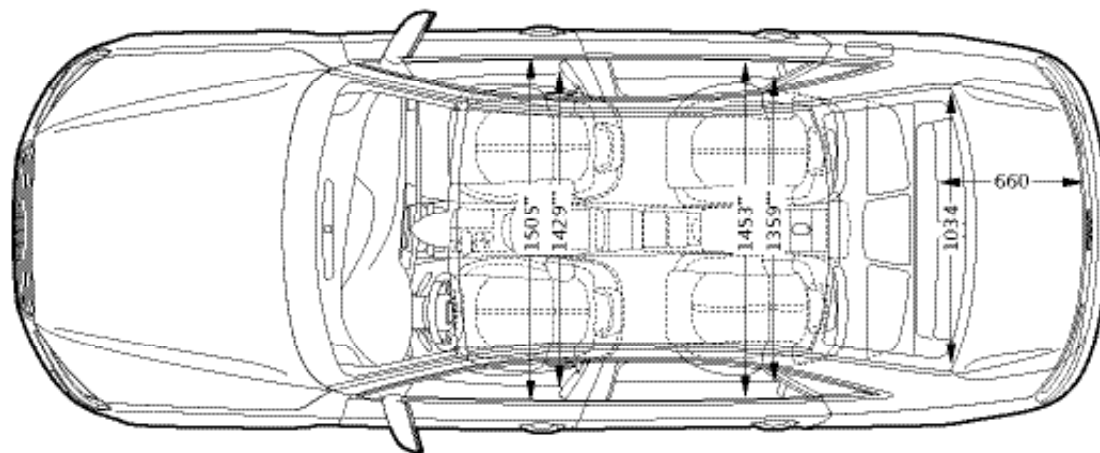
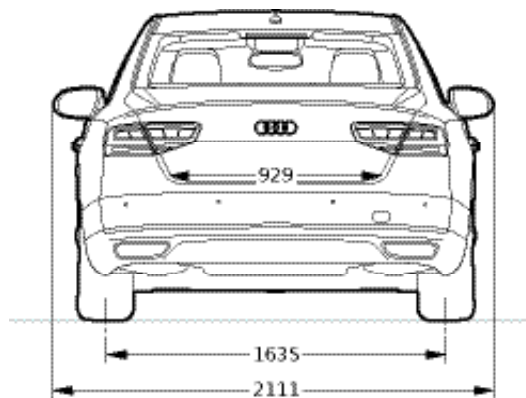
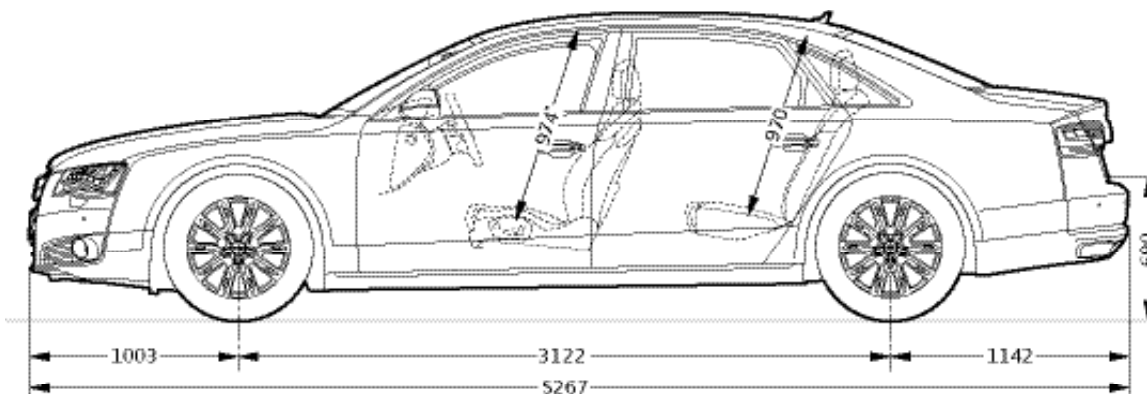
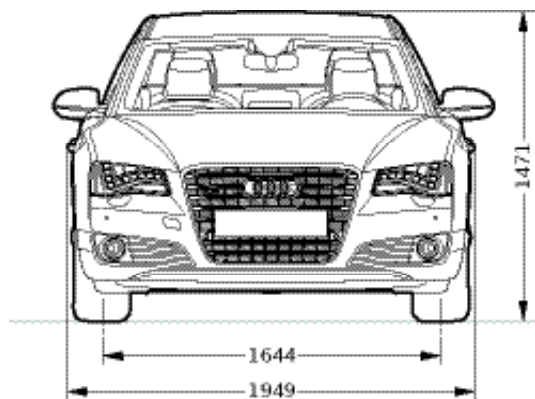
<sup>5</sup> Рекомендуется использовать неэтилированный не содержащий серы Super Аи-95 в соответствии с нормой DIN EN 228. Если его нет в наличии: неэтилированный обычный (Normal) не содержащий серы Аи-91 в соответствии с нормой DIN EN 228 – с небольшим снижением мощности. Применимо неэтилированное топливо с октановым числом Аи-95 с максимальным содержанием этанола 10 % (Е10). Данные по расходу приведены с расчетом на топливо с Аи-95 согласно директиве 692/2008/EG.

<sup>6</sup> Указанные значения были рассчитаны по методам измерений, требуемым инструкцией. Данные не относятся к отдельному автомобилю и не являются частью предложения, они используются только для сравнения разных типов автомобилей.

## Важное указание

Техобслуживание осуществляется по показаниям индикатора.

## Audi A8 L Security

**Данные в миллиметрах.**

Значения габаритных размеров указаны для пустого автомобиля, дорожный просвет – при максимальной загрузке.

Объем багажного отделения 375 л (измерение по методу Объединения автомобильной промышленности ФРГ (VDA) при помощи прямоугольных параллелепипедов размером 200 × 100 × 50 мм).

\*Максимальное расстояние от подушки сиденья до потолка. \*\*Ширина на уровне локтей. \*\*\*Ширина на уровне плеч







